



Lettre d'information n°39

17 mai 2011

retour sur le questionnaire diffusé à l'issue de l'AG

Lors de son assemblée générale le 25 mars dernier, le PGCE a présenté à ses adhérents et partenaires son programme 2011 consistant en la mise en place progressive du centre de ressources de la construction durable. A l'issue de l'AG, un questionnaire a été diffusé permettant aux adhérents et futurs adhérents de manifester leur intérêt pour un ou plusieurs sujets.

L'idée de ce questionnaire est d'inviter les professionnels à s'impliquer directement dans la mise en place du centre de ressources afin que celui-ci réponde au mieux aux attentes du terrain.

Le centre de ressources est un projet d'envergure : chacune des missions (information, animation, formation, innovation, labellisation, démonstration) s'apparente à un projet à part entière. Toutes les actions ne pouvant être menées de front, l'exploitation du questionnaire a permis d'identifier les **axes de travail prioritaires** pour les mois à venir, en prenant en compte le nombre de personnes déclarées intéressées.

Le recensement et la mise en place d'équipements d'essai :

Les Pays de la Loire concentrent un grand nombre de compétences et de moyens de recherche dans le domaine du bâtiment durable. Si l'ensemble des équipements lourds nécessaires au développement et à l'évaluation sont présents au niveau régional, leur taille les rend inaccessibles aux PME. Il est donc nécessaire de les compléter par des équipements de taille plus modeste, bien ciblés sur les besoins des PME, et bénéficiant de l'appui des grands centres d'essais et des plates-formes existantes.

Vous avez été nombreux à manifester votre intérêt pour participer ou vous impliquer dans la commission thématique « Equipements d'essais ». Des besoins ont d'ores et déjà été pressentis en lien avec les filières industrielles de la menuiserie et du photovoltaïque. Synervia, consulté pour la réalisation de ces études, va faire une proposition commerciale fin mai 2011.

La commission « Equipements d'essais » se réunira courant juin, son objectif étant de définir le cahier des charges de l'étude de recensement des équipements.

La création d'un agenda partagé des événements et de l'offre de formation :

L'étude de faisabilité a révélé qu'un des principaux besoins des professionnels en matière d'information est d'avoir une vue d'ensemble sur l'offre

d'événements et de formations liés à l'éco-construction. L'analyse du questionnaire renforce ce constat, puisque vous êtes nombreux à avoir exprimé un intérêt pour la thématique de l'agenda partagé.

Le questionnaire a permis d'identifier des personnes ressources autour de cette thématique et une première réunion s'est tenue le 13 mai, avec l'objectif de définir les grandes lignes du cahier des charges de l'agenda partagé (critères de sélection, fonctionnalités, sources d'information...). La commission « agenda partagé » sera amenée à se réunir deux à trois fois d'ici à septembre, pour un lancement de l'agenda d'ici la fin de l'année.

Assurance et certification :

27 personnes ont exprimé leur intérêt pour participer à la commission « assurance et certification ». cette commission est à relier avec le comité de pilotage de la journée technique « innovation et réglementation dans le bâtiment ». A l'issue de cette journée prévue pour le 2nd semestre, la commission thématique « assurance et certification » pourra travailler sur les prolongements de la journée technique et sur la valorisation de ses conclusions.

D'autres missions de la commission « assurance et certification » pourraient être la réalisation d'un état des lieux des certifications et labels existants, et les modalités de mise en place d'un label « bâtiment durable atlantique ». La commission, qui se réunira au 2nd semestre, décidera de ses livrables.

Partenariats nationaux et internationaux :

cette thématique a suscité l'intérêt de 25 personnes, dont 6 qui souhaitent s'impliquer activement. Le travail en partenariat et l'insertion du centre de ressources dans les différents réseaux nationaux et internationaux font partie des principes structurants du projet. L'idée est de favoriser le travail collaboratif sur la construction durable avec d'autres structures et d'autres territoires.

représenter le centre de ressources lors de rencontres dans ces réseaux ou à l'occasion de voyages d'étude, promouvoir les actions menées en pays de la Loire, être l'ambassadeur à l'étranger de la démarche ligérienne font partie des missions de cette commission thématique qui verra le jour d'ici l'été.

Le premier objectif est de pérenniser le travail engagé par le PGCE au cours de ces derniers mois au sein des différents réseaux : RESOBAT, réseau inter-clusters, France GBC, WGBC...

vous souhaitez rejoindre l'une de ces commissions ? n'hésitez pas à contacter l'équipe du pôle (laure.boutet@pole-gce.fr / 02 72 56 80 51).

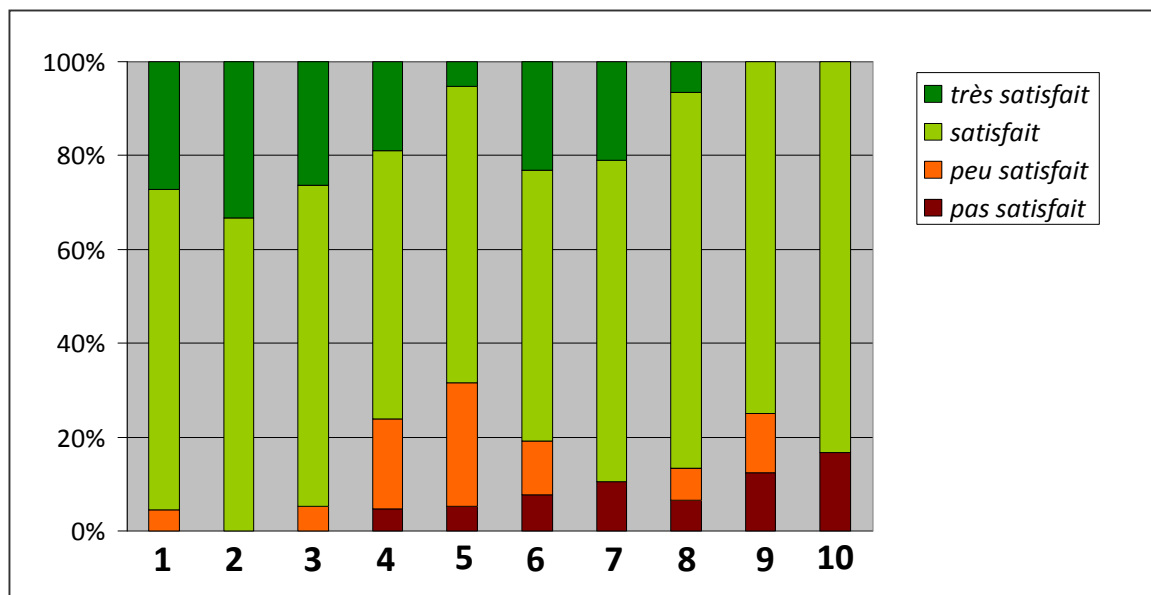
quel programme d'animation en 2011 ?

L'exploitation du questionnaire a également permis d'identifier les actions d'animation qui vous paraissent prioritaires et pour lesquelles vous êtes prêts à vous impliquer. vous êtes plusieurs à avoir proposé des idées pour des visites de chantier, des thèmes pour des petits déjeuners ou encore des destinations de voyages d'étude benchmark. ces suggestions viennent enrichir le programme d'animation de l'année et nous vous en remercions.

pour connaître en détail le programme d'animation des prochains mois, reportez-vous à l'agenda page 10.

enquête de satisfaction

Le questionnaire visait également à recueillir votre degré de satisfaction par rapport aux actions déjà en place. voici les résultats :



1 bulletin de veille

2 Lettre d'information

3 Journées techniques et autres événements

4 Accompagnement de vos démarches R&D

5 Aide au financement de vos projets R&D

6 Mise en réseau

7 groupe "méthodes industrielles applicables au bâtiment"

8 groupe "santé et qualité des environnements bâtis"

9 groupe "infrastructures de TCSP"

10 groupe "sédiments de dragage"

Bienvenue aux nouveaux adhérents !

L'appel à cotisations 2011 a été lancé le 28 avril dernier. vous êtes déjà nombreux à vous être manifestés pour renouveler votre adhésion ou pour devenir membre du pôle.

parmi les nouveaux adhérents, souhaitons la bienvenue à :

■ **ATELIER D'ARCHITECTURE JML** (thouarcé)

Architecte DPLG

■ **ECD CONSEIL** (Nantes)

définition et gestion de la qualité environnementale dans les projets de conception de bâtiments. Formation.

www.ecd-conseil.fr

■ **ELITHIS INGENIERIE** (saint-herblain / Dijon)

ingénierie des fluides techniques. ingénierie environnementale. management de la performance énergétique. ingénierie de la compétitivité des lots techniques. contracting de l'énergie positive. management éco-comportemental. communication environnementale

www.elithis.fr

■ **JOUSSELIN PREFABRICATION** (chazé-henry)

préfabrication de bétons architectoniques

<http://www.jousselin.fr>

■ **URCAUE Pays de la Loire** (Angers)

union régionale des conseils d'Architectures, d'urbanisme et de l'environnement des pays de la Loire. promotion de la qualité architecturale, urbaine et paysagère. conseil aux collectivités et aux particuliers; sensibilisation et information; formation des professionnels et des élus. mandataire du pôle Atlantique de formation continue.

www.urcaue-paysdelaloire.com

■ **SARL OCEANE** (Nantes)

systèmes de suspension de végétaux pour façades d'immeuble

■ **SARL POTREL COUVERTURE** (saint-nazaire)

entreprise artisanale. couverture. neuf et rénovation. bardage et isolation. ramonage. zinguerie. étanchéité toitures, terrasses et terrasses végétalisées.

<http://www.alternativ-home.com>



The image shows a 'demande d'adhésion 2011' form for 'Pôle génie civil écoconstruction'. The form is titled 'demande d'adhésion 2011' and includes a logo for 'Pôle génie civil écoconstruction'. It contains several sections for personal and organizational information, including fields for name, address, phone number, and email. There are also checkboxes for 'Je souhaite adhérer au PGC' and 'Je souhaite adhérer au PGC'. The form is enclosed in a green border.

vous souhaitez adhérer au PGC ? pour cela, télécharger le dossier d'adhésion sur notre site internet et retournez-le par mail ou par courrier :

http://www.pole-geniecivil-ecoconstruction.fr/download_assets/79

retour sur le forum Bâtiments Basse consommation organisé par l'association APOGE le 19 avril



Le 19 avril dernier, le PGCE a participé à la journée organisée par l'association APOGE (Association Polytech Génie civil et Ecoconstruction) sur le site de Gavy à Saint-Nazaire. Pour cette première édition, l'association a choisi le thème du bâtiment basse consommation, thème auquel les futurs constructeurs devront répondre afin de satisfaire la réglementation.

Cette journée a été ponctuée d'interventions de l'ADEME, SOGEA Vannes, STX France,

GWENAN Ingénierie Bois, et M. Bruno Gaultier, qui ont permis de présenter les enjeux et les principes constructifs des bâtiments BBC. La conférence de clôture «Innovation des matériaux, lequel choisir ? », avec la participation de Lafarge, Atlanbois, et Bouyer Leroux, a mis en évidence que les enjeux du bâtiment basse consommation ont impulsé le développement de matériaux et de procédés de construction toujours plus performants.

L'association APOGE a été créée en 2010 par les élèves ingénieurs du département Génie civil de l'école d'ingénieur Polytech Nantes. Son objectif est de créer des liens entre les élèves ingénieurs et le monde industriel en organisant des visites de chantier, des forums, ainsi qu'un voyage de fin d'études. Plus d'informations : <http://www.wix.com/polytechgavy/apoge>

prochaines conférences du cycle "ville verte, ville dense : pari tenable ?" : jeudi 19 mai et jeudi 16 juin à l'école d'Architecture

En partenariat avec l'école d'Architecture de Nantes et le CERMA (centre de recherche méthodologique en architecture), le PGCE vous donne rendez-vous jeudi 19 mai et jeudi 16 juin pour les deux dernières conférences du cycle « ville verte, ville dense : pari tenable ? ».

Jeudi 19 mai : L'invention des villes-natures, Gaëlle Aggeri, paysagiste collectivité territoriale, chercheur associée à l'école nationale supérieure du paysage de Versailles

Jeudi 16 juin : 2010, année de la biodiversité. Deux tours végétales, bilan et perspectives, Edouard François, architecte et paysagiste

Les conférences sont données à 19h, dans l'auditorium de l'école nationale supérieure d'architecture. L'entrée est libre et sans réservation préalable.



Plus d'informations sur le cycle de conférences et le projet VEGDUD : <http://www.pole-geniecivil-ecoconstruction.fr/accueil/72>

Le PGCE sera présent au salon BATI ENERGIE pour présenter le centre de ressources de la construction durable en Pays de la Loire

sollicités dans le cadre de deux partenariats, l'un avec Nantes Métropole Développement, l'autre avec l'inter-clusters qui rassemble tous les clusters français d'éco-construction, le PGCE sera présent sur deux stands lors du salon BATI ENERGIE les **24 et 25 mai prochains** (Parc des expositions porte de Versailles – Paris).



NANTES - ANGERS - RENNES ENTREPRISES ET CLUSTERS PRÉSENTS SUR LE STAND

BUREAU D'ÉTUDES ET DE CONSEIL

- ALTAMIRE | RESPONSABILITÉ SOCIÉTALE DES ENTREPRISES
- ALTEREA | ECO-RÉHABILITATION DES BÂTIMENTS
- ATRITEC | ÉCONOMIES D'ÉNERGIE DANS LE BÂTIMENT
- AUNEA INGENIERIE | MESURE ET PILOTAGE ÉNERGÉTIQUE DU BÂTIMENT
- ELOGIA | PERFORMANCE GLOBALE ÉNERGÉTIQUE
- I2D CONSEILS | INGÉNIERIE EN ÉNERGIES RENOUVELABLES
- POLENN | OPTIMISATION DU BÂTI, SYSTÈMES ÉNERGÉTIQUES ET ÉNERGIES RENOUVELABLES

- ARMORGREEN | ÉNERGIE SOLAIRE PHOTOVOLTAÏQUE, MÉTHANISATION, BIOMASSE BOIS
- CAP TECHNOLOGIE | GESTION TECHNIQUE ET ÉNERGÉTIQUE DU BÂTIMENT
- ETAO GROUPE | SOLUTIONS ÉNERGÉTIQUES, ÉCONOMIQUES ET ÉCOLOGIQUES
- HELIOTROPE | SOLUTIONS DE MURS VÉGÉTALISÉS POUR L'ARCHITECTURE ET LA DÉCORATION
- LCDA | MOBILIER ET AGENCEMENT BÉTON
- MARSOLLIER DOMOTIQUE | OPTIMISATION ÉNERGÉTIQUE DES BÂTIMENTS
- OPIDOM | LOGICIELS POUR L'ARCHITECTURE ET L'INGÉNIERIE DE LA CONSTRUCTION
- OUEST DOMOTIQUE | DOMOTIQUE ET TECHNOLOGIES DE L'HABITAT
- SHD ECO ISOLATION | SOLUTIONS POUR ISOLATIONS INTÉRIEURE ET EXTÉRIEURE
- SUNETIC | SOLUTIONS SOLAIRES ET MONITORING DE L'ÉNERGIE EN TEMPS RÉEL
- YES MAISON | CONSTRUCTION À OSSATURE BOIS ET ACIER

PRESTATAIRES DE SERVICES ET FOURNISSEURS

- #### CLUSTERS THÉMATIQUES
- ECO ORIGIN | LE CLUSTER DES ÉCO-ACTIVITÉS
 - POLE GENIE CIVIL ECOCONSTRUCTION | RÉSEAU DE PROFESSIONNELS DE LA CONSTRUCTION DURABLE
 - VEGEPOLYS | PÔLE DE COMPÉTITIVITÉ DU VÉGÉTAL

un partenariat local avec Nantes Métropole Développement et les autres collectivités de l'ouest

A l'instar des années précédentes pour le salon ENR Bluebat en 2010 et le salon international des énergies renouvelables et de la maîtrise énergétique en 2009, le PGCE renouvelle cette année son partenariat avec Nantes Métropole Développement à l'occasion du salon BATI ENERGIE.

Nantes Métropole Développement coordonne un stand collectif de 45 m² rassemblant Nantes, Angers et Rennes, plusieurs clusters et 18 entreprises de ce territoire.

A noter parmi les exposants participant à cette démarche collective la présence de 4 entreprises membres du pôle :

- ALTEREA (Nantes 44) <http://www.alterea.fr/>
- CAP TECHNOLOGIE (Vertou 44) <http://www.cap-technologie.fr>
- ARMORGREEN (La Mézière 35) <http://www.armorgreen.fr/>
- HELIOTROPE (Angers 49) <http://www.heliotrope-europe.com>

BATIENERGIE est le rendez-vous des professionnels du bâtiment basse consommation et de l'énergie positive. L'événement est entièrement spécialisé dans la performance énergétique et la réglementation thermique (RT 2012), avec plus de 150 exposants qui présenteront leurs innovations et 4000 visiteurs qualifiés.

Plus d'informations sur : <http://www.reseau-batienergie.fr/salon/conferences>

RESEAU INTER-CLUSTERS



un partenariat national avec le réseau inter-clusters

Depuis 2009, le PGCE contribue au réseau inter-clusters en relation avec le Plan Bâtiment Grenelle. L'inter-clusters est un réseau national d'échange et d'intelligence collective qui se compose de plus d'une trentaine de structures très diverses, toutes tournées vers l'éco-construction.

Après une première action collective en mars à l'occasion du salon ECOBAT, l'inter-clusters renouvelle l'expérience avec un stand commun lors du salon BATI ENERGIE.

Plus d'infos sur l'inter-clusters : <http://www.plan-batiment.legrenelle-environnement.fr/index.php/actions-du-plan/groupe-qinter-clustersq>

Le PGCE sera présent au salon de la prescription du bâtiment organisé par l'UNTEC du 18 au 20 mai à Nantes



Du 18 au 20 mai, l'UNTEC (union nationale des Economistes de la construction) organise à Nantes (Parc des expositions de la Beaujoire) son 39° congrès national et le 15° salon de la prescription du bâtiment.

salon itinérant, l'événement se tient cette année à Nantes, et s'adresse à tous les professionnels de la construction : professionnels de la maîtrise d'œuvre, maîtres d'ouvrage du secteur privé ou du secteur public, gestionnaires de patrimoine immobilier, experts, fabricants, organismes de financement, d'assurance ou de conseil, entreprises du bâtiment.

souhaitant se rapprocher des économistes de la construction, et promouvoir le centre de ressources à l'échelle locale, le PGCE participera à cet événement en tant qu'exposant.

rendez-vous les 18-19-20 mai prochains au parc des expositions de la Beaujoire ; nous serons ravis de vous accueillir sur notre stand.

L'entrée est gratuite, avec inscription en ligne ou sur place. tous les visiteurs peuvent assister librement aux 3 forums. seule la participation au déjeuner-débat du vendredi 20 mai est payante, sur inscription.

Le salon de la prescription, ce sont : 180 exposants, leaders et spécialistes ; les solutions d'aujourd'hui, tous corps d'état ; le meilleur du bâtiment sur 6 000 m² pour gagner du temps ; le contact direct avec tous les acteurs de la prescription ; les témoignages de praticiens reconnus.

plus d'informations sur le salon : <http://www.salondelaprescription.com>

plus d'informations sur l'union nationale des économistes de la construction : <http://www.untec.com/>

rendez-vous le 8 juin à saint-nazaire pour une journée sur l'innovation et la recherche durables à destination des professionnels du BTP



dans le cadre des 40 ans de l'IUT de saint-nazaire, l'équipe IEG (Interactions Eau-Géomatériaux) du GEM (Institut de Recherche en Génie Civil et Mécanique) et synervia, toute deux basées à l'IUT de saint-nazaire, organisent le mercredi 8 juin à partir de 9h une journée de communication sur l'innovation et la recherche durables pour les professionnels du BTP.

Au programme :

- une matinée de conférences et tables rondes
- un après-midi de rendez-vous particuliers d'affaires et visites des laboratoires

cette journée a pour but de promouvoir l'innovation et la R&D dans le secteur du BTP – génie civil à l'IUT de saint-nazaire en incitant les professionnels (entreprises, bureaux d'études, maîtrise d'œuvre et d'ouvrage) à nous solliciter dans le cadre de leur programme de développement.

retrouver le programme détaillé de la journée sur notre site internet :
<http://www.pole-geniecivil-ecoconstruction.fr/accueil/94>

Pour vous inscrire, merci de contacter Laurence Guihéneuf (SYNERVIA)
laurence.guiheneuf@synervia.fr / 06 17 41 14 94

Le PGCE vous donne rendez-vous le 26 mai pour sa prochain rencontre matinale sur le thème « Le green building aux Etats-unis »

En novembre dernier, le pôle inaugurait la formule des rencontres matinales du PGCE, avec l'organisation d'un petit déjeuner sur le thème des FDES ayant rassemblé plus de 50 personnes.

Le 26 mai, le pôle vous donne rendez-vous de 7h45 à 9h30 pour une seconde rencontre matinale sur le thème :

Le "green building" aux Etats-unis, une opportunité de marché pour les entreprises françaises de l'éco-construction.

retour et témoignage sur le salon international de l'éco-construction "greenbuild" de chicago - édition 2010 et mission "greenbuild" de toronto édition 2011

ce petit déjeuner est organisé avec la complicité de deux adhérents du pôle : **WIGWAM**, société de conseil en optimisation environnementale du bâtiment, et **VENTILAIRSEC**, spécialiste de la ventilation mécanique par insufflation – et en partenariat avec **CCI international Pays de la Loire** :

Programme :

- mot de bienvenue, José caire, directeur du PGCE
- où en est l'Amérique du nord du côté des « green building » ? marika FRENETTE, Directrice wigwam conseil
- témoignage et retour d'expérience de la participation à l'édition greenbuild 2010, Michèle POTARD, Directrice ventilairsec
- Présentation de la mission découverte à l'occasion du salon greenbuild, sophie BUREL, conseillère en développement international, cci international Pays de la Loire
- questions/réponses avec la salle

Lieu : INSULA CAFE (salles Les salines), 47 rue de la tour d'Auvergne, 44200 NANTES

Inscription gratuite et obligatoire avant le 20 mai

Retrouvez toutes les modalités d'inscription sur notre site :

<http://www.pole-geniecivil-ecoconstruction.fr/accueil/86>



2° Ecoforum de Loire-Atlantique « Ecoconstruction : concevoir, bâtir et rénover ensemble » en partenariat avec le PGCE (Machecoul)



partenaire de l'événement, le PGCE participera à la 2° édition de l'Ecoforum les 20 et 21 mai à Machecoul, dont le thème est l'éco-construction.

destinées aux professionnels du bâtiment (artisans, architectes) mais aussi aux collectivités, ces deux journées proposeront des conférences et des ateliers animés par des intervenants éclairés. Des visites de sites ponctueront cette nouvelle édition.

VENREDI 20 MAI

■ Atelier 1 : un éco-quartier, c'est quoi ?

comment les professionnels appréhendent ces projets urbains aux exigences complexes et multiples ? quelles réponses apporter en terme de performance technique et de qualité de cadre de vie ?

■ conférence 1 : éco-construction et santé

présentation des enjeux du choix des matériaux et des procédés de mise en oeuvre dans le respect de la santé de chacun.

■ Atelier 2 : gestion de la qualité de l'eau et de l'air

A partir d'exemples concrets, proposition de solutions innovantes.

■ Atelier 3 : nouvelles méthodes de conception et de construction

Le secteur du bâtiment doit aujourd'hui faire face aux défis de la construction durable : forte augmentation des exigences de performance, maîtrise des coûts, qualification des entreprises, qualité architecturale... cet atelier répondra aux nouveaux enjeux de l'éco-construction.

■ conférence 2 : constructions éco-responsables

comment concevoir dans une approche éco-responsable, un projet architectural et urbain à des échelles différentes, depuis les bourgs jusqu'aux villes écologiques ?

SAMEDI 21 MAI

"sur la route du développement durable": visites guidées d'habitats privés, de bâtiments collectifs, d'entreprises ayant été réalisés selon les principes d'éco-construction.

plus d'informations sur www.cma-nantes.fr ou www.loire-atlantique.fr
inscriptions au 02 51 13 83 30 / daecm@cm-nantes.fr

PROJETS R&D

2 projets labellisés par le PGCE le 11 mai

ORLOGES : développement d'un outil d'assistance à la gestion logistique d'une entreprise de travaux publics, porté par l'entreprise LUC DURAND.

HUMIBATEX : comment prédire les désordres causés par l'humidité ? quelles solutions techniques pour rénover le bâti existant ? - porté par le CSTB.

■ FINANCEMENTS R&D

trois appels à manifestations d'intérêt lancés par l'ADEME dans le cadre de l'action "démonstrateurs et plateformes technologiques en énergies renouvelables et décarbonées et chimie" du programme investissements d'avenir :

Appel à manifestations d'intérêt « hydrogène et pile à combustible »

ouvert depuis le 27 avril, cet AMI a pour objectif de soutenir des projets de démonstration préindustrielle couvrant les applications liées à l'hydrogène énergie et/ou aux piles à combustible.

Les dossiers peuvent être déposés jusqu'au 31 août 2011.

Appel à manifestations d'intérêt « stockage de l'énergie »

ouvert depuis le 27 avril, cet AMI a pour objectif de contribuer à l'émergence et la diffusion de nouveaux systèmes de stockage d'énergie. Les dossiers peuvent être déposés jusqu'au 31 août 2011.

Appel à manifestations d'intérêt « captage transport stockage géologique et valorisation du CO₂ (CSCV) »

ouvert depuis le 3 mai, cet AMI a pour objectif de contribuer à :

- diminuer le coût du captage du CO₂ et la dépense énergétique liée à cette activité ;
- garantir la flexibilité des procédés de captage ;
- valider la faisabilité technique du stockage géologique du CO₂ ;
- valider de nouvelles voies de valorisation du CO₂ capté sur des sources fixes d'émissions ;
- maîtriser les impacts environnementaux et sanitaires du captage, du transport, du stockage géologique et de la valorisation du CO₂.

Les dossiers peuvent être déposés jusqu'au 15 novembre 2011.

■ AGENDA

Le PGCE vous donne rendez-vous...

► **19 mai 2011** : conférence "L'invention des villes-natures" (Ecole d'architecture Nantes) - 19h

Lire page 5

► **18-20 mai 2011** : 15^e salon de la prescription du bâtiment organisé par l'UNTEC (union nationale des économistes de la construction) - Parc des expositions de la Beaujoire – Nantes

Lire page 7

► **20-21 mai 2011** : 2^e Ecoforum de Loire-Atlantique "Ecoconstruction : concevoir, bâtir et rénover ensemble" en partenariat avec le PGCE (Machecoul)

Lire page 9

► **24-25 mai 2011** : salon BATI ENERGIE (Porte de Versailles - Paris)

Lire page 6

► **26 mai 2011** : Les rencontres matinales du PGCE : Le "green building" aux Etats-unis, une opportunité de marché pour les entreprises françaises de l'éco-construction (Insula Nantes) - 7h45

Lire page 7

► **8 juin 2011** : Journée sur l'innovation et la recherche durables pour les professionnels du BTP (saint nazaire)

Lire page 7

► **16 juin 2011** : conférence "2010, année de la biodiversité. Deux tours végétales, bilan et perspectives" (Ecole d'architecture Nantes) - 19h

Lire page 5

Le PGCE vous informe...

► **6 juin 2011** : Journée recherche et formation continue consacrée au projet MAREO



En 2006, le PGCE labellisait le projet MAREO portant sur maintenance des ouvrages en béton armé en site maritime. Le 6 juin, le GEM, l'université de Nantes et MRGENCI vous proposent une journée de restitution du projet, de 9h15 à 17h, à la Faculté des sciences et des techniques - 2, rue de la Houssinière – Nantes.

objectifs :

- comprendre les contraintes et atouts des techniques de réparations usuelles en environnement maritime (atelier 1)
- appréhender les éléments importants pour la maîtrise de l'expérimentation en condition naturelle ou accélérée (atelier 2)
- saisir les enjeux du diagnostic à partir de mesures de contrôles semi-destructifs ou non destructifs (atelier 3)
- visualiser les résultats de simulations numériques et les progrès réalisés dans la modélisation de la diffusion des chlorures en contexte incertain et d'optimisation par une approche de type risque (atelier 4).

publics visés : responsables techniques de la maintenance, décideurs gestionnaires de structures, responsables techniques de la gestion d'ouvrages (ponts, ports, routes,), chercheurs, ingénieurs et techniciens

renseignements et inscriptions auprès de :
canan ARSLAN - La Formation continue de l'université de Nantes
"Ateliers et chantiers de Nantes"
2 bis, boulevard Léon Bureau - BP 96228
44262 NANTES cedex 2 – France
Tél.: +33 (0)2.51.25.10.40
E-mail : canan.arslan@univ-nantes.fr

► **14 juin 2011** : Les 2^o Journées de la ville durable (Nantes)



Le 14 juin, le groupe MONITEUR organise les 2^o journées de la ville durable à Nantes (cité Nantes Events Center - 5 rue de Valmy)

Au programme :

- retour sur des démarches d'éco-quartiers exemplaires
- L'île de Nantes : un éco-quartier d'ambition européenne
- L'éco-quartier de la Bottière chénaie à NANTES
- visite commentée de "La Bottière chénaie" ou de "La prairie au Duc" sur l'île de Nantes

contact : groupe MONITEUR 01.40.13.33.64 - conferences@groupemoniteur.fr

Pour en savoir plus et pour vous inscrire :

<http://formations.lemoniteur.fr/ficheconference.asp?id=230>

► **5 - 8 juillet 2011** : mission de découverte du marché de l'inspection, maintenance et réparation des infrastructures Américaines - ETATS-UNIS Washington D.C. et New York City



vous êtes une entreprise française spécialisée dans le béton, la construction, l'inspection et la maintenance d'ouvrages d'art : découvrez le marché américain, ses règles du jeu, et ses conditions d'accès

- **À Washington**, rencontrez les autorités fédérales comme le Federal Highway Administration (FHWA) et American Association of State and Highway Transportation Officials (AASHTO)
- **À New York**, rencontrez des responsables des ministères de transport de l'état de New York (NYSDOT), et de la ville de New York City (NYCDOT / MTA)
- visitez les chantiers actuels pour observer les techniques et les technologies utilisées aux États-Unis en ce moment
- rencontrez les cabinets américains de ce secteur

télécharger le programme détaillé de la mission sur notre site internet

<http://www.pole-geniecivil-ecoconstruction.fr/accueil/104>

pour tout renseignement ou pour vous inscrire à cette mission découverte, merci de prendre contact avec Rachel Kurowski – rachel.kurowski@ubifrance.fr
Tél. : 1-312-327-5271

Le PGCE bénéficie du soutien de :

