

INFORMATIONS PRATIQUES

date : mardi 19 octobre 2010 de 8h30 à 17h00

Lieu : Espace port beaulieu / 9 bd vincent gâche / NANTES

Prix : - 50 €
- adhérents **PGCE, EMC2, Menuiserie Avenir** : 30 €
- adhérents **FFB** : gratuit

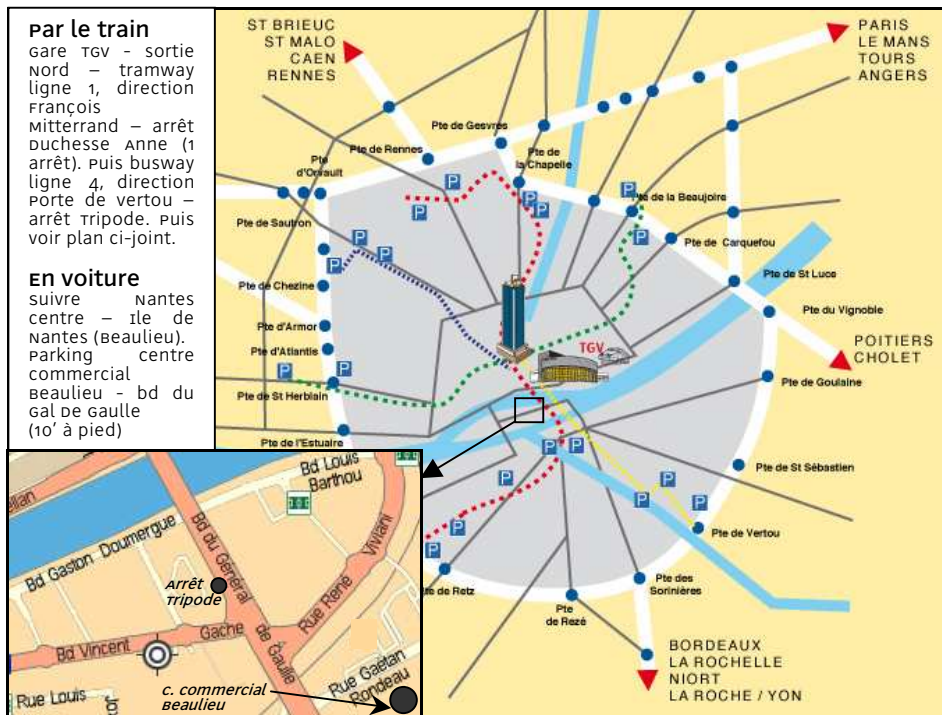
renseignements et inscription :

Pôle génie civil Ecoconstruction
Claire DUVEAU : 02 72 56 80 55 / claire.duveau@pole-gce.fr

ce programme a été élaboré avec la participation de :

AIA CERA - CAPEB - CETE de l'Ouest - EMC2 - Fédération Française du Bâtiment -
Menuiserie Avenir - Pôle génie civil Ecoconstruction - wigwam conseil -
SEM régionale Pays de la Loire

PLAN D'ACCES



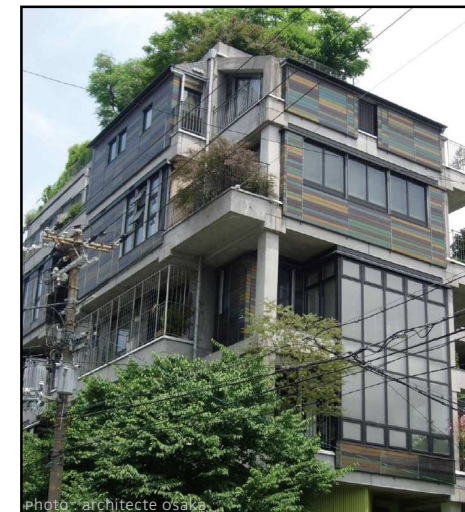
toutes les informations des parkings et parkings relais sur :

www.nantesmetropole.fr et www.nantes.fr/stationnement-parcs-et-parkings



Le pôle génie civil Ecoconstruction vous invite à la journée

METHODES INDUSTRIELLES APPLICABLES AU BATIMENT



Mardi 19 octobre 2010 de 8h30 à 17h00
Espace port beaulieu à Nantes



Journée technique

Avec le soutien de :

Le PGCE bénéficie du soutien financier de :



Le secteur du bâtiment doit aujourd'hui faire face aux nouveaux défis de la construction durable : forte augmentation des exigences de performances, transversalité des métiers, maîtrise des coûts, qualification des entreprises, importance des besoins en rénovation, qualité architecturale, etc.

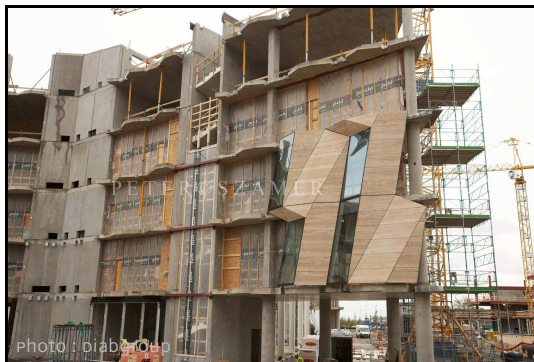
Ces défis amènent nécessairement un réexamen des méthodes de construction. Des démarches comme la préfabrication des maisons à ossature bois ou les processus de conception intégrée font apparaître que le transfert de processus industriels vers le secteur du bâtiment peut constituer une des réponses à ces problématiques, même si des exemples du passé amènent certains acteurs du bâtiment à la prudence.

Le PGCE vous propose donc une journée technique consacrée aux **méthodes industrielles applicables au bâtiment**.

Les réflexions et les échanges seront articulés autour des étapes de la vie d'un bâtiment : la conception, la réalisation, la maintenance, et la déconstruction. Pour chacune de ces étapes, des exemples seront présentés pour illustrer ce qui se fait dans l'industrie, ce qui commence à se faire dans le bâtiment, et ce qui se fait dans d'autres pays.

Cette journée de prospective vise à fournir aux professionnels des éléments de réflexion sur des questions qui semblent incontournables.

**Nous comptons sur votre présence
le mardi 19 octobre 2010
à l'espace PORT BEAULIEU de Nantes dès 8h30.**



INSCRIPTION OBLIGATOIRE AVANT LE 14 OCTOBRE

8h30 : café de bienvenue

9h00 : présentation de la journée - M. Bernard THERET - *Président du PGCE*

9h10 : constats et enjeux

- MME Marika FRENETTE - *Directrice de la société wigwam-conseil*

9h30 : conception

Industrie automobile

- M. Denis LEBUGLE - *Président de la société DENING, membre du conseil scientifique d'ID4car*

Bâtiment : les processus de conception intégrée

- M. François MONNET - *Ingénieur consultant - société wigwam-conseil*

Exemple à l'international

- M. Emmanuel DI GIACOMO - *Architecte et chef de projet - société Autodesk*

Echanges avec la salle

11h00 : réalisation

Construction navale

- M. Patrick PIRAT - *Expert industriel - société STX Europe*

Bâtiment : préfabrication bois

- M. André LEFEVRE - *Président Directeur Général de la société Cruard*

Exemples à l'international

- M. Thomas BOCK - *Professeur - Docteur Ingénieur - Technische Universität München*

Echanges avec la salle

12h30 : Déjeuner autour d'un buffet

13h45 : Maintenance

Industrie aéronautique

- M. Franck Peter REPP - *Consultant AEREXS*

Bâtiment

- M. Guy BEHAGUE - *Gérant de Techni'gestion*

Exemple à l'international

- MME Helen KESSLER - *Architecte Américaine - Agréée LEED (en visio-conférence)*

Echanges avec la salle

15h00 : Déconstruction

Mobil-homes

- MME Bénédicte GABARD - *Responsable innovation développement durable -*

groupe Bénéteau division habitat de loisirs

Bâtiment

- M. Félix FLORIO - *Ingénieur-conseil environnement-bâtiment - Félix Florio consultants*

Exemple à l'international

- M. Luc MORNEAU - *Responsable du secteur « construction - démolition - rénovation » -*

société Recyc-Québec (en visio-conférence)

- MME Louise TREMBLAY et M. Virgil TREMBLAY - *Eco-reno (en visio-conférence)*

Echanges avec la salle

16h15 : Table ronde de clôture

- M. François PELEGRIN - *Architecte urbaniste - Architecture Pelegrin*

- M. François BOUTTEAU - *Délégué régional de SYNTEC-INGENIERIE*

- M. Didier VALEM - *Ingénieur à la Direction des Affaires Techniques - FFB*

- M. Jacky GUERIN - *Conseiller professionnel charpente menuiserie Agencement - CAPEB*

- M. Hubert AUGER - *Expert SOCABAT - SMABTP*

- M. Michel COMTE - *Responsable technique et industriel - Nexity*

- M. Yann VINCENT - *Responsable technique - SOCLOVA*

16h45 : Fin de la journée